



# NOTRE LIVRET RSE

Charte et engagements

# SOMMAIRE

## PARTIE 1

### Qui sommes-nous ?

---

- Notre raison d'être
- Nos parties prenantes
- Notre matrice de matérialité

## PARTIE 2

### Nos engagements

---

- Notre charte RSE





# PARTIE 1

# QUI SOMMES

# NOUS ?

NOTRE RAISON  
D'ÊTRE

## “ACTIVER L'INCLUSION DES PERSONNES EN SITUATION DE HANDICAP PAR L'ACTIVITÉ PROFESSIONNELLE”

Lorem ipsum dolor sit amet, consectetur adipiscing elit. Curabitur efficitur, arcu ac laoreet blandit, purus sem sodales erat, in vulputate odio libero ac orci. Cras tristique sapien vitae libero volutpat, a porttitor turpis fermentum. Praesent in leo quis orci cursus malesuada. Sed ut facilisis purus. Etiam fringilla orci a dictum egestas. Pellentesque habitant morbi tristique senectus et netus et malesuada fames ac turpis egestas.

Suspendisse potenti. Proin vestibulum felis in lacinia accumsan. Aenean sagittis feugiat lectus, vitae fermentum eros fermentum id. In nec leo id lacus tempor dignissim non at magna. Integer iaculis purus sit amet diam consequat, ac fermentum lorem lacinia. Nulla facilisi. Nam varius arcu eget tellus finibus, ac bibendum eros vehicula.

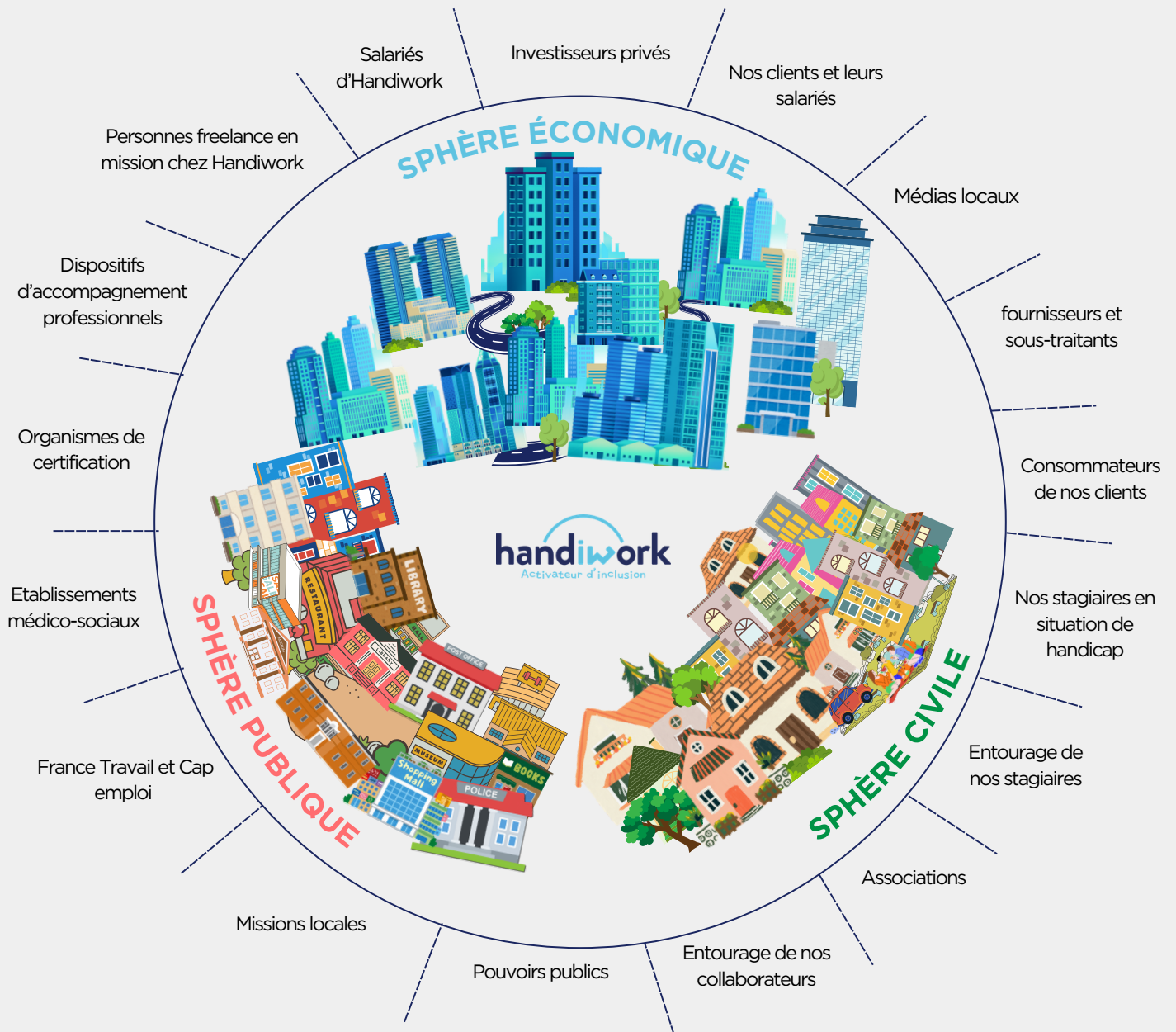
Mauris commodo nec justo at dignissim. Donec finibus, nibh ut convallis posuere, lectus ex vulputate eros, a ullamcorper erat libero a sem.

Lorem ipsum dolor sit amet, consectetur adipiscing elit. Curabitur efficitur, arcu ac laoreet blandit, purus sem sodales erat, in vulputate odio libero ac orci. Cras tristique sapien vitae libero volutpat, a porttitor turpis fermentum. Praesent in leo quis orci cursus malesuada. Sed ut facilisis purus. Etiam fringilla orci a dictum egestas. Pellentesque habitant morbi tristique senectus et netus et malesuada fames ac turpis egestas.

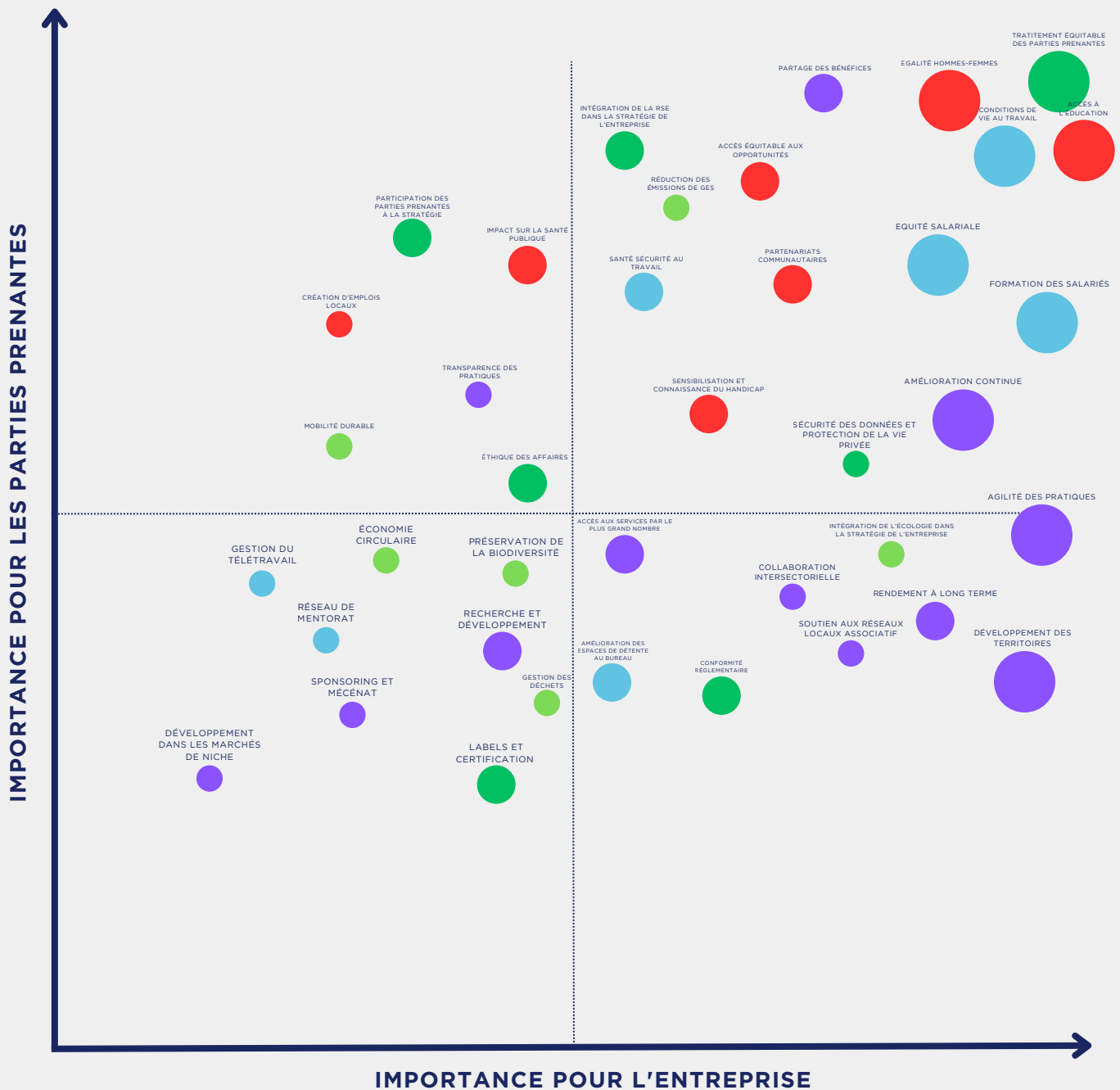
Suspendisse potenti. Proin vestibulum felis in lacinia accumsan. Aenean sagittis feugiat lectus, vitae fermentum eros fermentum id. In nec leo id lacus tempor dignissim non at magna. Integer iaculis purus sit amet diam consequat, ac fermentum lorem lacinia. Nulla facilisi. Nam varius arcu eget tellus finibus, ac bibendum eros vehicula.

Mauris commodo nec justo at dignissim. Donec finibus, nibh ut convallis posuere, lectus ex vulputate eros, a ullamcorper erat libero a sem.

# NOS PARTIES PRENANTES



# LA MATRICE DE MATÉRIALITÉ



## UNE VISION CLAIRE DES ENJEUX GRÂCE À NOTRE MATRICE DE MATÉRIALITÉ

La matrice de matérialité est un outil clé qui nous permet d'identifier et de prioriser les enjeux stratégiques pour Handiwork et ses parties prenantes. En croisant l'importance accordée à ces enjeux par nos parties prenantes et leur impact sur la performance de notre organisation, elle oriente nos choix en matière de RSE de manière éclairée et efficace.

Chez Handiwork, nous avons fait de la qualité de vie au travail de nos collaborateurs et de l'équité dans nos relations avec les parties prenantes des priorités fondamentales. Ces engagements se traduisent par des valeurs de management fortes et des actions concrètes pour faciliter le quotidien de nos équipes, tout en promouvant un environnement professionnel respectueux et inclusif.

Parallèlement, notre approche repose sur une gestion de projet agile, qui nous permet de relever avec flexibilité et réactivité les défis d'aujourd'hui et d'anticiper ceux de demain.

Dans les années à venir, nous aspirons à renforcer notre impact en développant une entreprise toujours plus responsable, à la fois envers ses collaborateurs, ses partenaires et son environnement.

- ETHIQUE ET ÉQUITABILITÉ
- TRANSITION ÉCOLOGIQUE ET DÉVELOPPEMENT DURABLE
- CONDITIONS DE TRAVAIL
- PRODUCTION ET CROISSANCE
- GOVERNANCE RESPONSABLE

### NIVEAU DE MATURITÉ DES THÉMATIQUES CHEZ HANDIWORK :



↑ ENCRÉ DANS LES MŒURS  
EN COURS DE TRAVAIL  
COMMENCEMENT

## PARTIE 2

# NOTRE CHARTE RSE

### Enjeu 1 : Formation des salariés

La transition écologique et sociale ne peut être réellement intégrée dans nos activités sans une montée en compétences collective. Nous nous engageons à former et sensibiliser l'ensemble de nos salariés afin qu'ils deviennent acteurs du changement, en leur fournissant les connaissances et outils nécessaires pour adopter des pratiques plus durables et inclusives au quotidien.

- Soutenir la formation et la promotion interne de manière équitable.
- Utiliser nos formations comme un levier de sensibilisation à la transition écologique et solidaire.

### 2ème enjeu : Gouvernance engagée

Développer une gouvernance exemplaire fondée sur la transparence, l'éthique et la concertation avec toutes nos parties prenantes.

- Intégrer la politique RSE à la prise de décisions stratégiques.
- Lutter contre la corruption et promouvoir la loyauté dans les pratiques commerciales.
- Fédérer autour d'une mission commune qui dépasse les frontières de l'entreprise.
- Partager équitablement les richesses générées.

### 3ème enjeu : Bien-être au travail et équité

Créer un environnement de travail épanouissant, inclusif et respectueux des diversités.

- Respecter les enjeux individuels de chacun tout en assurant une croissance économique durable.
- S'engager dans des politiques d'augmentation salariales justes et transparentes.
- Lutter contre toute forme de discrimination et de harcèlement au travail.

### 4ème enjeu : Excellence opérationnelle et qualité de service

Proposer des prestations d'excellence, dans le respect des principes éthiques et responsables.

- Garantir la qualité des services pour chaque stagiaire de la formation professionnelle.
- Respecter la confidentialité des données de nos interlocuteurs.
- Analyser et auto-évaluer nos pratiques de manière régulière pour garantir une amélioration continue.

### 5ème enjeu : Engagement pour l'écologie

Réduire l'empreinte environnementale d'Handiwork et accompagner les parties prenantes dans leur transition écologique

- Promouvoir une politique d'achat responsable et respectueuse du vivant.
- Encourager la mobilité douce et/ou durable pour nos collaborateurs.
- Respecter les législations locales et nationales relatives à l'écologie

### 6ème enjeu : Impact positif sur les communautés

Contribuer activement au développement des territoires et des communautés locales.

- Contribuer à l'amélioration des conditions de vie des communautés locales par des projets de formation innovants.
- Favoriser l'inclusion et l'équité des chances dans toutes nos activités.
- Accompagner et mobiliser les parties prenantes dans la prise en main des enjeux liés à la transition écologique et solidaire

### 7ème enjeu : Transparence et engagement des parties prenantes

Renforcer la confiance et la collaboration avec nos parties prenantes internes et externes.

- Mettre en œuvre une concertation régulière avec les parties prenantes internes.
- Rendre compte de nos performances RSE de manière claire, régulière et organisée.
- Aligner les valeurs et pratiques d'Handiwork avec celles de nos collaborateurs et partenaires